

Таблица 1. Технические характеристики.

№	1	2	3	4	5	6	7	8	
Модель	ВИКС-0.5/ ВИКС-0.5-И	ВИКС-1/ ВИКС-1-И	ВИКС-2/ ВИКС-2-И	ВИКС-2.5/ ВИКС-2.5-И	ВИКС-5/ ВИКС-5-И	ВИКС-10/ ВИКС-10-И	ВИКС-20/ ВИКС-20-И	ВИКС-25/ ВИКС-25-И	
Потеря давления, не более, Па	120	120	120	120	120	150	250	250	
Диапазон темпера- туры окружающей среды, °С	0 - 45								
Диапазон относи- тельной влажно- сти, %	20 - 80								
Атмосферное давление), кПа	84 - 106,7								
Электропитание, постоянный ток (для моделей с «И» в названии), В	24								
Мощность, Вт	2								
Диаметр штуце- ров, Øмм*	12	15	20	20	20	25	32	32	
Габари- тные разме- ры	Д, мм	266	300	320	320	376	390	555	555
	Ш, мм	270	270	332	332	420	510	612	612
	В, мм	230	230	290	290	413	564	657	657
Масса, кг	10	10	18	18	30	50	95	95	
Интерфейсы	RS-485 (внешнее питание)								
Средняя наработ- ка до отказа, ч	60000								
Средний срок службы, лет	20								

* Возможно изменение диаметра по запросу

Изготовитель:

ООО «Прагматех»,
С-Петербург,
Ломоносовский р-н,
Волхонское шоссе 4.

Тел: 8(800) 234-32-45

E-mail: info@findlab.ru

www.findlab.ru



Барабанные
счетчики газа

ВИКС

Барабанные счетчики газа с жидкостным затвором серии «ВИКС» представляют собой объемные расходомеры газа, обеспечивающие высокую точность измерений объема пропущенного газа.

В качестве затворной жидкости используется вода или антифриз.

При изготовлении лопастей барабана применен новый трехмерный расчет спиральной кривой, который обеспечивает минимальный перепад давления, что позволяет достичь высокой точности и повторяемости результатов. Расчет выполнен компанией «Roureal».



**УЖЕ ВОЗМОЖНО
ПРИБРЕТЕНИЕ ПРИБОРОВ!**

Процесс внесения в Гос. Реестр средств измерений начат в июне 2020 г. (ВНИИМ им. Менделеева, С-Петербург).

Сохранение данных на ПК и передача в ЛИМС

Приборы могут быть оснащены интерфейсом для цифровой передачи данных RS485 и цифровым модулем (интегратором), – модели ВИКС-И.

Это позволяет регистрировать все измеряемые параметры: объем, скорость потока, температуру и давление и передавать их на ПК и в ЛИМС.



С помощью счетчиков ВИКС также возможно:



пропускать строго определенный объем газа

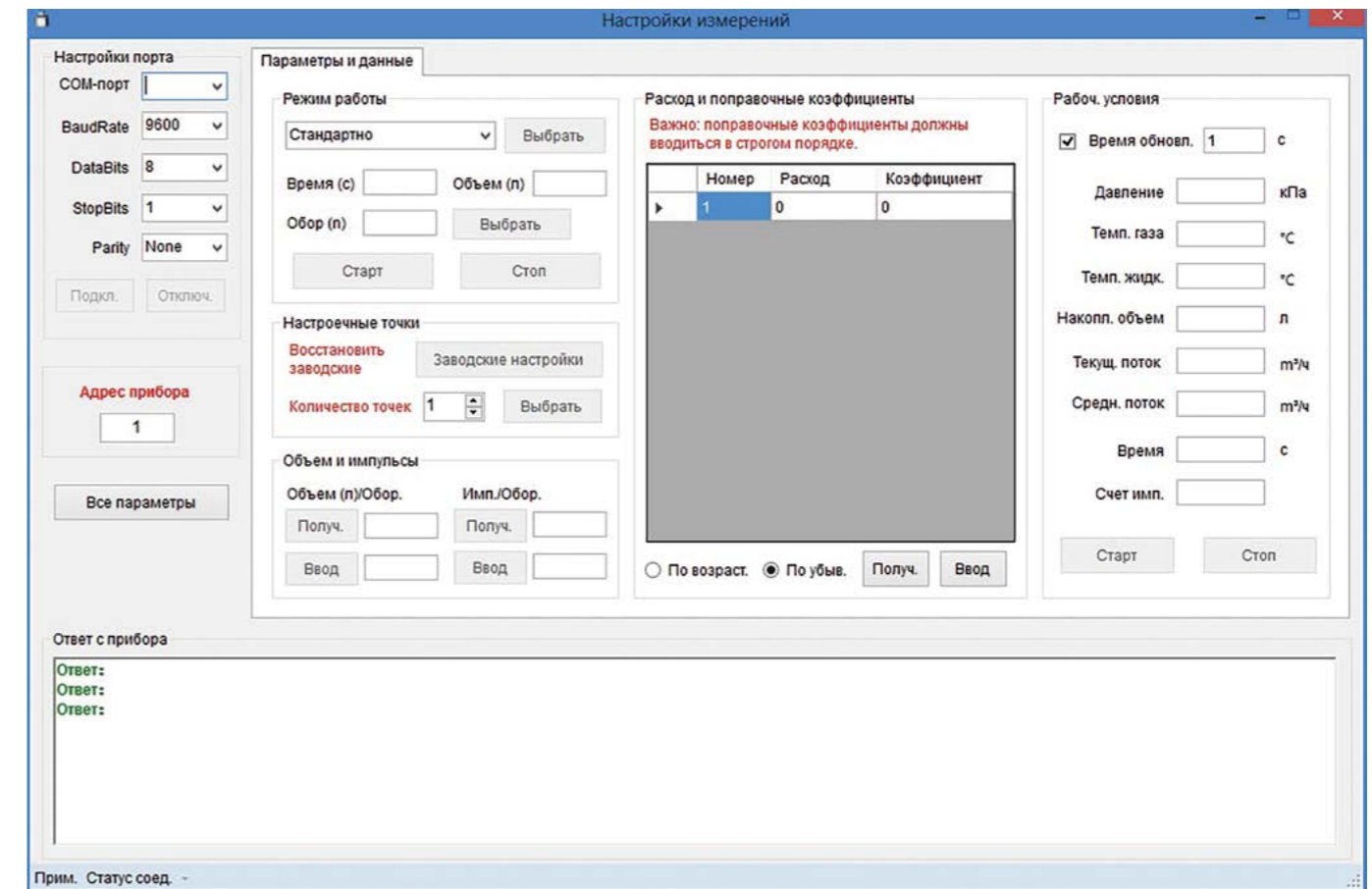


пропускать порции газа по таймеру



по количеству полных оборотов барабана

Счетчиками ВИКС можно управлять с персонального компьютера с ОС Windows.



**ТАКЖЕ ПРЕДЛАГАЕМ
КАСТОМИЗАЦИЮ.**

Сообщите Ваши задачи, и мы предложим Вам оптимальное решение!

Метрологические и технические характеристики, включая показатели точности.

Таблица 1. Метрологические характеристики.

№	1	2	3	4	5	6	7	8
Модель	ВИКС-0.5/ ВИКС-0.5-И	ВИКС-1/ ВИКС-1-И	ВИКС-2/ ВИКС-2-И	ВИКС-2.5/ ВИКС-2.5-И	ВИКС-5/ ВИКС-5-И	ВИКС-10/ ВИКС-10-И	ВИКС-20/ ВИКС-20-И	ВИКС-25/ ВИКС-25-И
Измеряемые газы	Природный газ, азот, воздух и другие газы (по запросу)							
Минимальный расход газа Q_{min} , $dm^3/ч$	1	2	4	5	10	20	50	100
Максимальный расход газа Q_{max} , $dm^3/ч$	300	600	1200	1500	3000	6000	10000	12000
Пределы допускаемой относительной погрешности измерения объема пропущенного газа, %	±1,0							